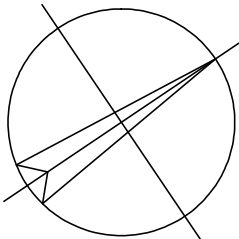


LEGENDA MÍSTNOSTÍ

Číslo	Účel místnosti	Plocha	Podlaha	Obklad/stěna - povrchová úprava	Podhled světla výška (mm)
1.1	VÝTAH	10,3	OBJEKT VÝTAHU JÍZ STAVEBNĚ POVOLENÝ		
1.6	ÚČEBNA	72,10	POVLAK PVC	MALBA	3630
1.7	KABINET	10,62	POVLAK PVC	MALBA	3400
1.8	WC CHLAPCI	16,54	KERAMICKÁ DLAŽBA	MALBA+KER. OBKLAD	SDK PODHLED 3000
1.9	WC DÍVKY	18,00	KERAMICKÁ DLAŽBA	MALBA+KER. OBKLAD	SDK PODHLED 3000
1.10	ÚČEBNA PŘÍRODOPISU	77,48	POVLAK PVC	MALBA+KER. OBKLAD	AKUSTICKÝ PODHLED 3000
1.11	KABINET PŘÍRODOVĚDY	17,00	POVLAK PVC	MALBA	3260
1.12	KABINET ČIŠTĚCH JAZYKŮ	17,09	POVLAK PVC	MALBA	3250
1.13	CHODBA	42,38	KERAMICKÁ DLAŽBA	MALBA	3240
1.13a	CHODBA	29,14	KERAMICKÁ DLAŽBA	MALBA	3240
1.14	JAZYKOVÁ ÚČEBNA	57,72	POVLAK PVC	MALBA	AKUSTICKÝ PODHLED 3200
1.15	ÚČEBNA	69,03	POVLAK PVC	MALBA	3250
1.16	KABINET INFORMATIKY	12,34	POVLAK PVC	MALBA	3380
1.17	SBOROVNA	25,82	POVLAK PVC	MALBA	3400
1.18	KABINET	6,85	POVLAK PVC	MALBA	3400
1.19	KABINET	11,38	POVLAK PVC	MALBA	3400
1.20	WC		KERAMICKÁ DLAŽBA	MALBA+KER. OBKLAD	3400

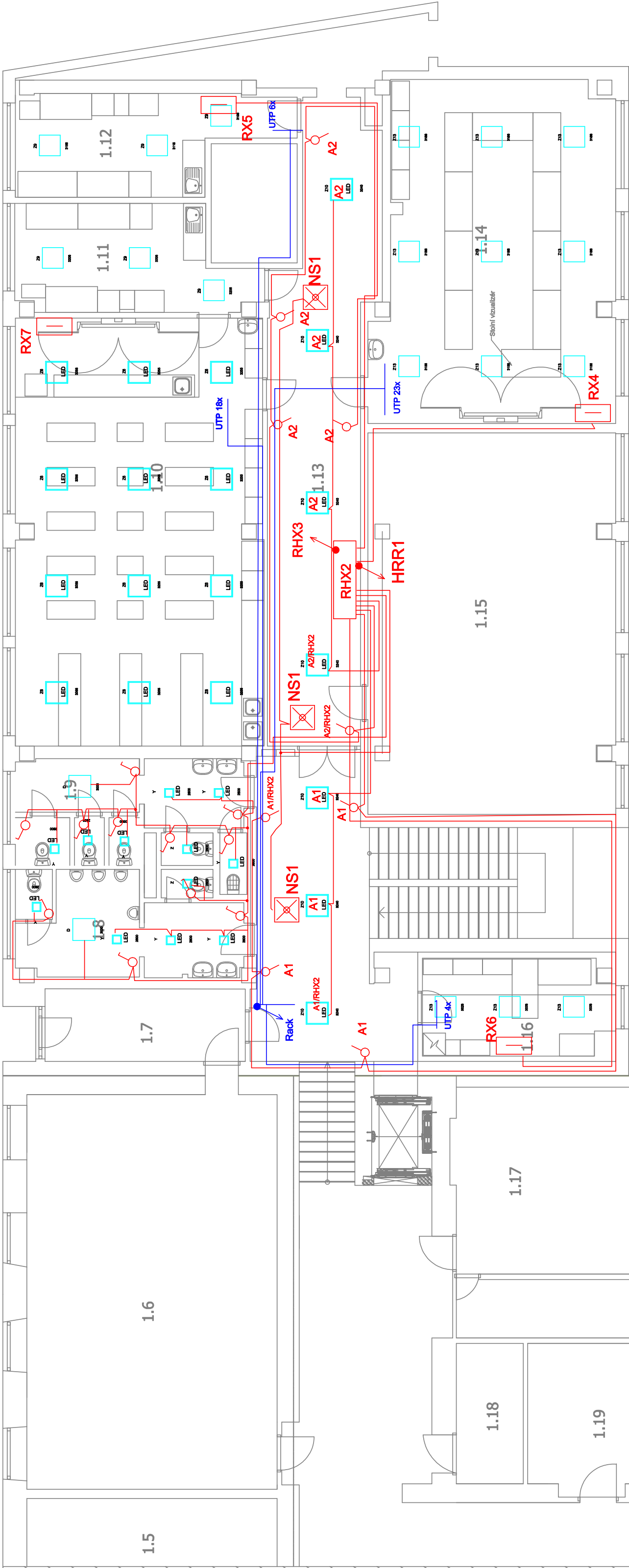
LEGENDA MATERIÁLŮ

- LED SVÍTIDLA
- VYPÍNAČ JEDNOPÓLOVÝ/VÍCEPÓLOVÝ
- Spínač automat A1,A2
- Nouzové světo 11W



LEGENDA SVÍTIDEL:

Označení svítidla	Typ	Název	Světelné zdroje	Počet
D	MODUS IKL6000A_KO	Vestavné LED svítidlo do SDK, opálový kryt	1 x LED, 55W, 6500lm, Ra80, 4000K	2
Y	MODUS SPMS2000KN	Vestavný čtvercový LED downlight, mikroprizmatický kryt	1 x LED, 17W, 1800lm, Ra80, 4000K	5
Z	MODUS SPMS3000KN	Vestavný čtvercový LED downlight, mikroprizmatický kryt	1 x LED, 23W, 2300lm, Ra80, 4000K	2
Z10	MODUS FIT3000A_KN/90	LED panel, UGR<19, Ra 90, hliníkový rámeček, mikroprizmatický kryt, čtverec 600x600mm	1 x LED, 24W, 2650lm, Ra90, 4000K	7
Z13	MODUS ESO4000SSKN	Přisazené/závěsné, čtvercové LED svítidlo, mikroprizmatický kryt	1 x LED, 35W, 5000lm, Ra80, 4000K	12
Z6	MODUS FIT5000A_KN/90	LED panel, UGR<19, Ra 90, hliníkový rámeček, mikroprizmatický kryt, čtverec 600x600mm	1 x LED, 49W, 5000lm, Ra90, 4000K	12
Z9	MODUS ESO5000SSKN	Přisazené/závěsné, čtvercové LED svítidlo, mikroprizmatický kryt	1 x LED, 44W, 5900lm, Ra80, 4000K	6



Autorizace projektu: Vedouc/kontrola projektu: Výpracovi: Kreslil:	Ing. Petr Zavadil	Ofisk rozlika:	SPZ DESIGN, s.r.o. Ivanovice 339/13 711 01 Ivanovice na Hané IČ: 278 31 132 telefon: 585 150 411 e-mail: spz.design@seznam.cz web: www.spzdesign.cz
	Ing. Petr Zavadil		
	Ing. Petr Zavadil		
	-		
Kraj: Investor: Název stáby: Rekonstrukce silno a slabo proudé instalace, dobudování WC pro imobilní a vestavba výřahu do stávající šachty, ZŠ Ivanovice na Hané, ul. Tyršova 218/4	Místo: Základní škola Ivanovice na Hané, Tyršova 218/4, 683 23 Ivanovice na Hané	Účel projektu:	DSP
Obsah výkresu: Přodory 1NP - Elektroinstalace	Datum: Číslo archivu (pokrač.): Datum expedice/verze: Formát výkresu: Měřítko: Číslo výkresu: D.1.4.2a-02	9/2023 54/23 11.9. 2023/V1 3x A4 Poué číslo: 1:100	